

ArchiRADAR

libraries

plants
16

Low-poly objects
High Quality

Season variations for deciduous trees



Norway Maple



Pacific Madrone



Mexican Fan Palm



London Plane

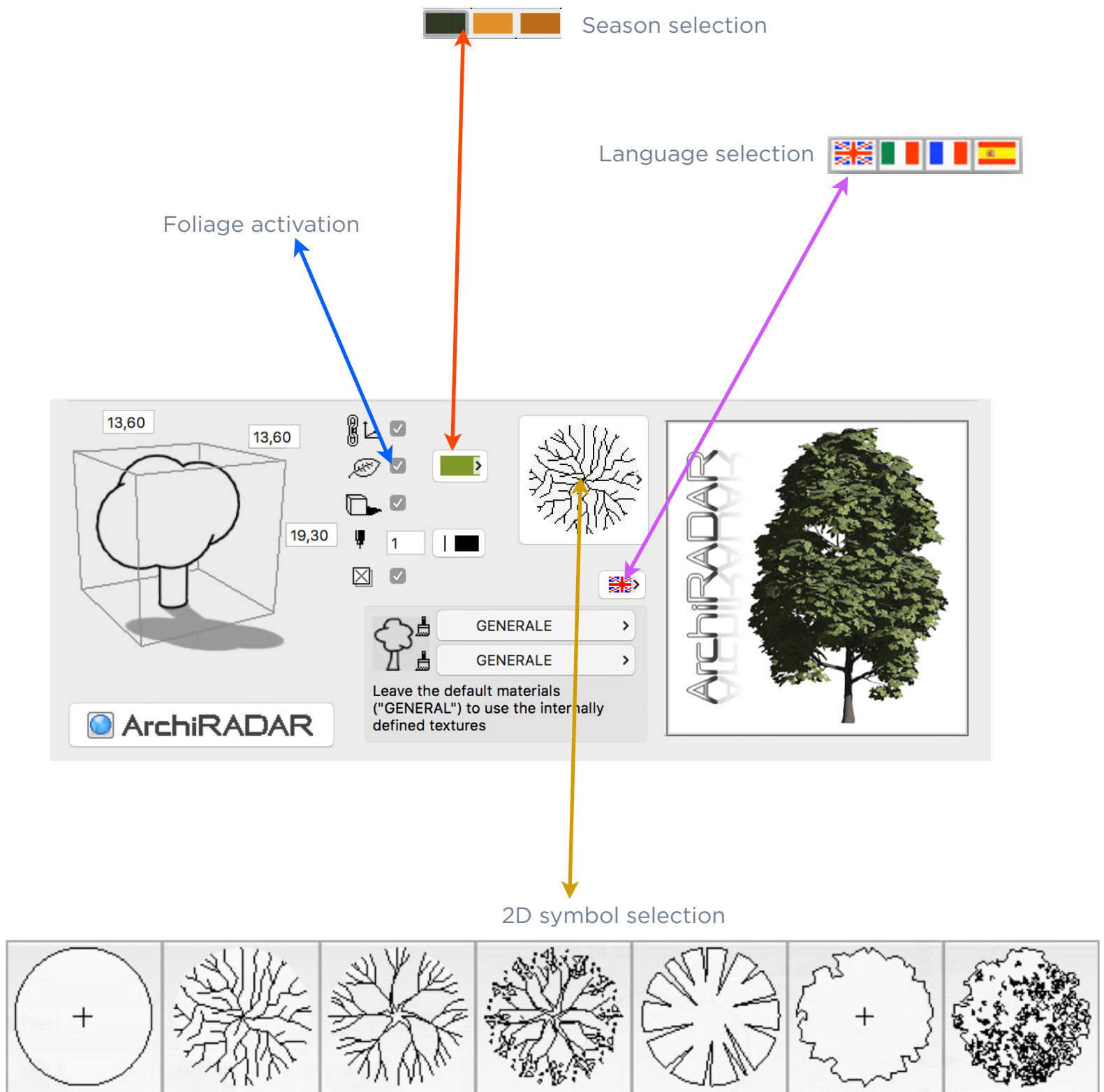
This collection is specially designed for



ArchiCAD v 16 and above
+ CineRender

3D PLANTS | **18**
VOLUME

Tree object interface:





Contents:

16 3D Models in GSM format (compatibles with ArchiCAD 16 and higher + CineRender):

- 4 Norway maple (*Acer platanoides columnare*)
- 4 Pacific madrone (*Arbutus Menziesii*)
- 4 Mexican fan palm (*Washingtonia robusta*)
- 4 London plane (*Platanus x acerifolia*)

The models, if aren't evergreen, are in different season variations: spring, autumn, winter and bare plant (skeletal plant). Therefore, the package includes a total of 44 models.

In addition to that each species (family) there is a seventh object called "Random Plant": it's a useful tool that, with a simple click, adds to the scene a random plant in order to avoid repetitions.

Copyright:

ArchiRADAR models and textures, are copyright:

© 2015 ArchiRADAR Ltd

e-mail: info@archiradar.com

website: www.archiradar.com

All Rights Reserved. If this product is lawfully purchased then the contents are made available to you under license as an "End-User" with use of product at your place of business.

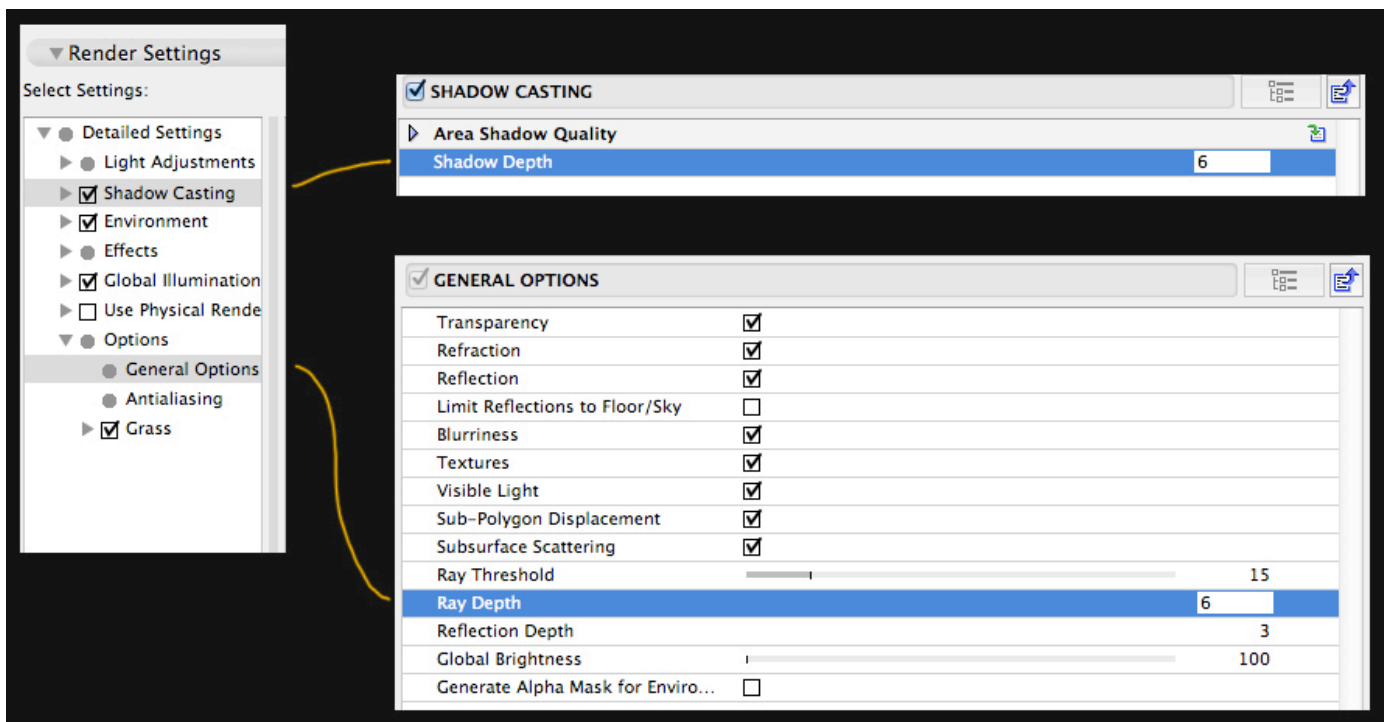
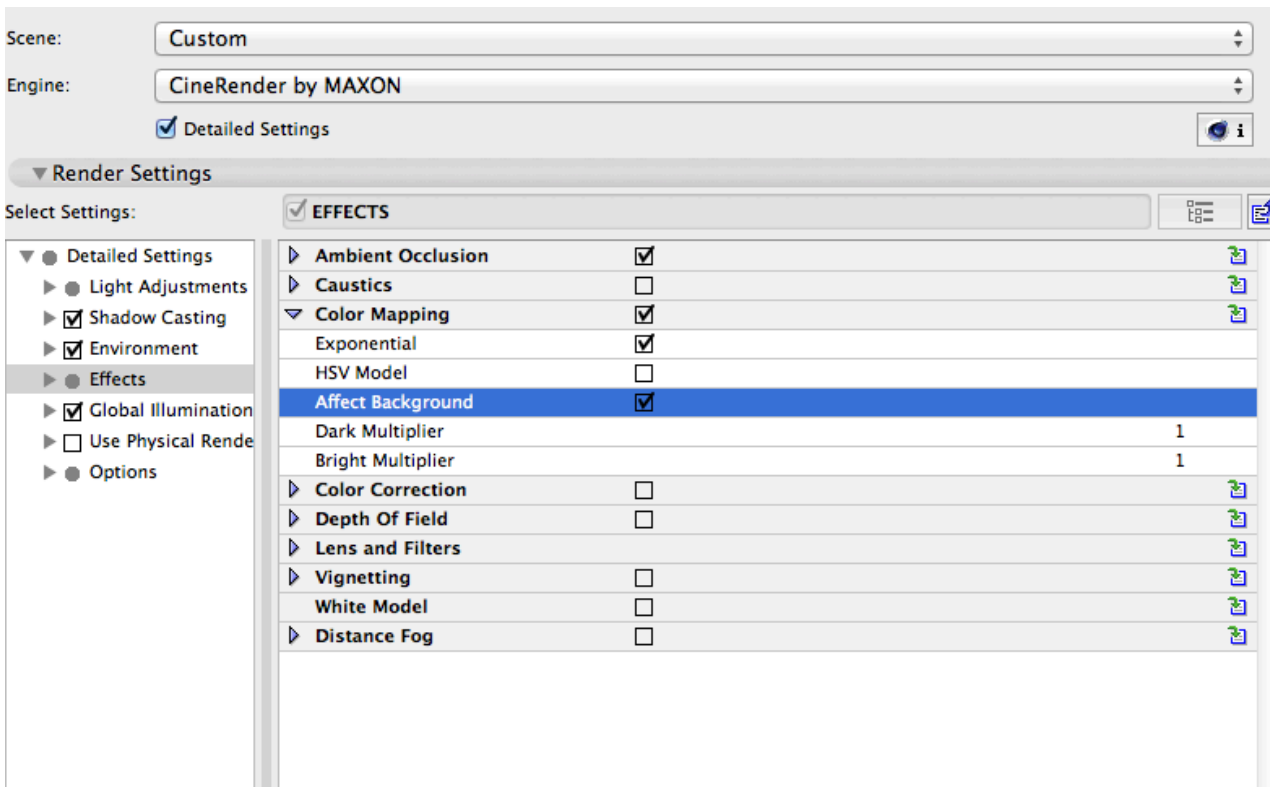
If you wish to further distribute the content, e.g. models, textures, or derivate models, or model parts, inside a game title; or use the library in any multi-user context; please contact us for distribution licensing.

ArchiRADAR 3D Plants development:

Roberta Cecchi - Roberto Corona - Gianluca Savino - Mario Sacco

CineRender settings:

In order to obtain a correct 3D visualization of the trees, with transparency and details, you need to tick the **“Affect Background”** checkbox in the CineRender settings. So, you have to call the “PhotoRenderings Settings” palette, from the Window/Palette menu. Now, as you see in the two figures, from the “Render Settings” panel, check the “Affect Background” option and set to a higher value the “Shadow Depth” and “Ray Depth” options (6 is the default value).





Contenuto:

16 Modelli 3D in formato GSM (compatibili con ArchiCAD 16 o superiore + CineRender):

- 4 Acero riccio (*Acer platanoides columnare*)
- 4 Corbezzolo (*Arbutus Menziesii*)
- 4 Palma messicana (*Washingtonia robusta*)
- 4 Platano (*Platanus x acerifolia*)

I modelli, che non sono sempreverdi, hanno diverse variazioni stagionali: primavera, autunno, inverno, compreso l'albero spoglio (scheletrico).

Perciò il totale piante realizzabili è 44.

Per ogni specie (famiglia) c'è un oggetto "Pianta Random" che permette, con un semplice click, di inserire nel progetto una pianta sempre diversa per evitare le ripetizioni.

Copyright:

I modelli e le textures ArchiRADAR sono protette da copyright:

© 2015 ArchiRADAR Ltd

e-mail: info@archiradar.com

website: www.archiradar.com

Tutti i diritti sono riservati. Se il prodotto è stato legalmente acquistato i contenuti sono messi a disposizione sotto licenza di "Utente finale", con possibilità di utilizzo del prodotto per il vostro lavoro.

Se volete diffondere ulteriormente il contenuto delle librerie, come ad esempio le texture, i modelli o parti di essi, oppure utilizzare la libreria in qualsiasi ambito multi-utente, contattateci per ottenere le licenze di distribuzione.

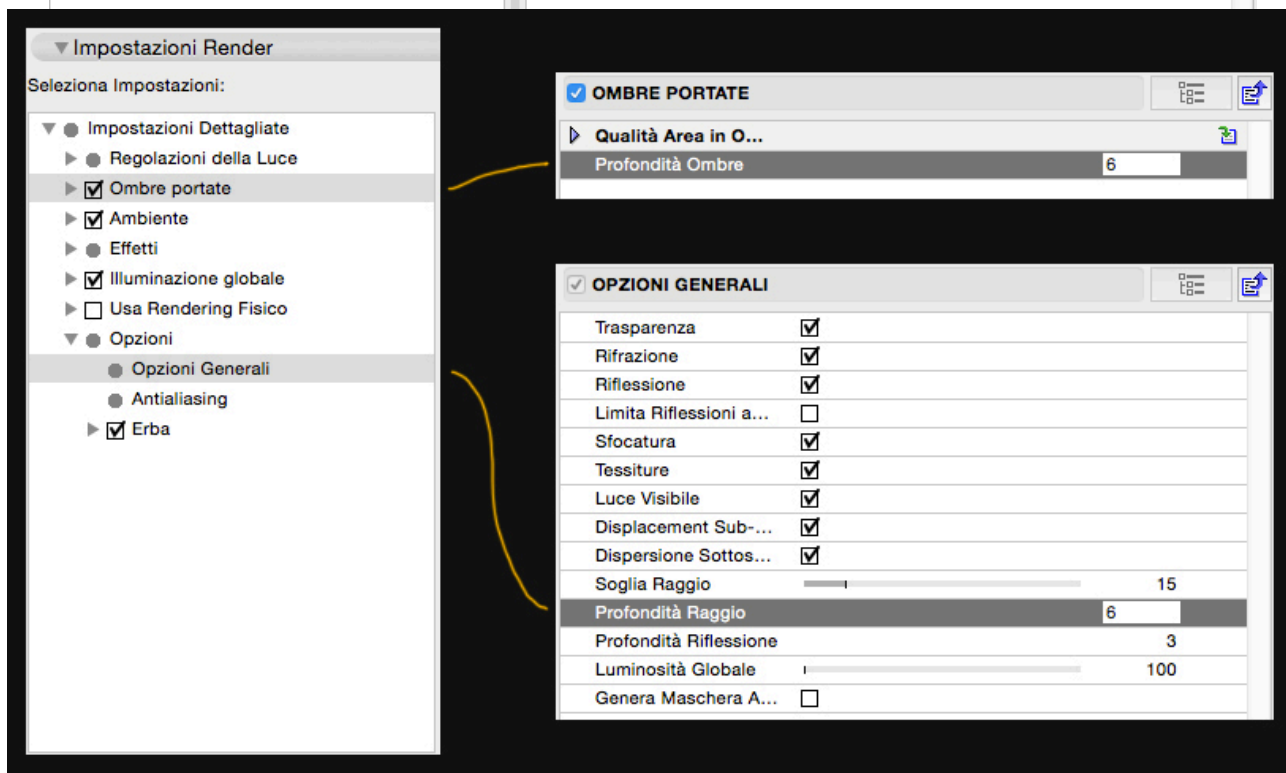
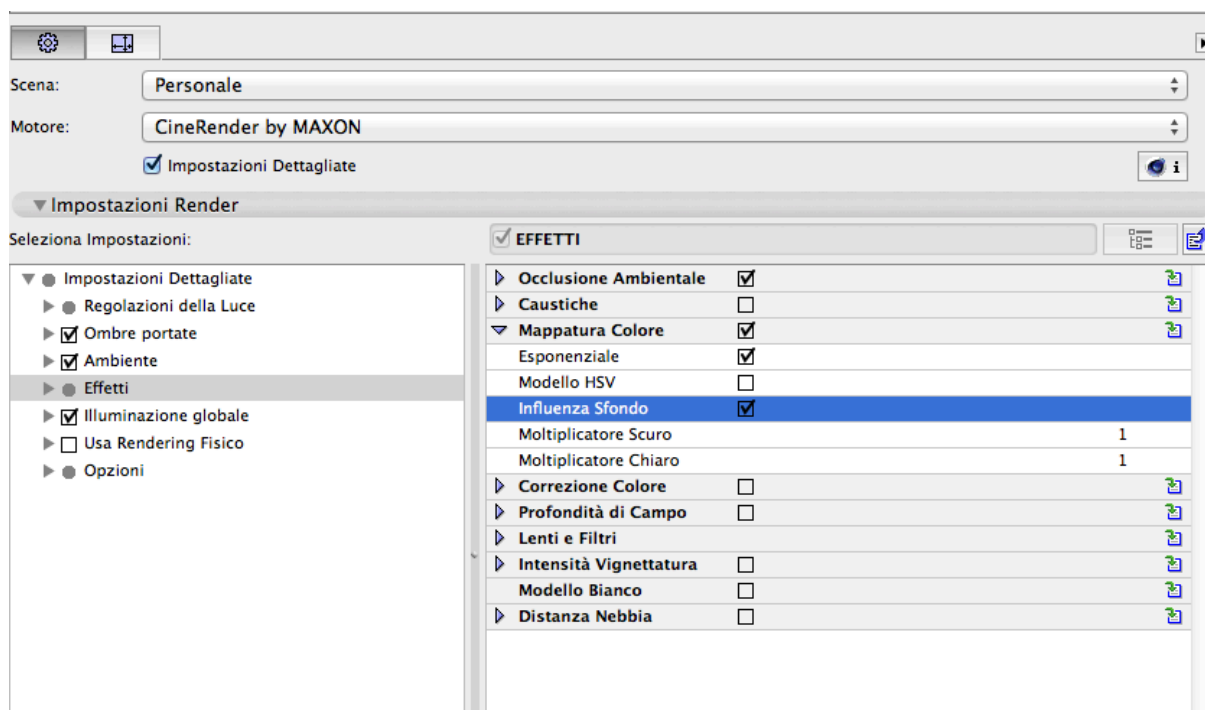
Sviluppatori Piante 3D ArchiRADAR:

Roberta Cecchi - Roberto Corona - Gianluca Savino - Mario Sacco

Impostazioni CineRender:

Affinchè la visualizzazione 3D degli alberi sia corretta, con trasparenze e particolari, occorre attivare l'opzione **"Influenza Sfondo"** dalle impostazioni di CineRender. Per fare questo dovete anzitutto attivare la palette "Settaggi FotoRendering" di ArchiCAD dal menu Finestre/Palette.

Nella finestra che si aprirà dovete attivare "Influenza Sfondo" e alzare i valori di default (impostati di base su 6) per le opzioni "Profondità Ombre" e "Profondità Raggio", come mostrato nelle sottostanti immagini:



01

• Norway maple - Acer platanoides columnare



02

• Norway maple - Acer platanoides columnare



03

• Norway maple - Acer platanoides columnare



04

• Norway maple - Acer platanoides columnare





Norway maple

Winter



Norway maple

Autumn

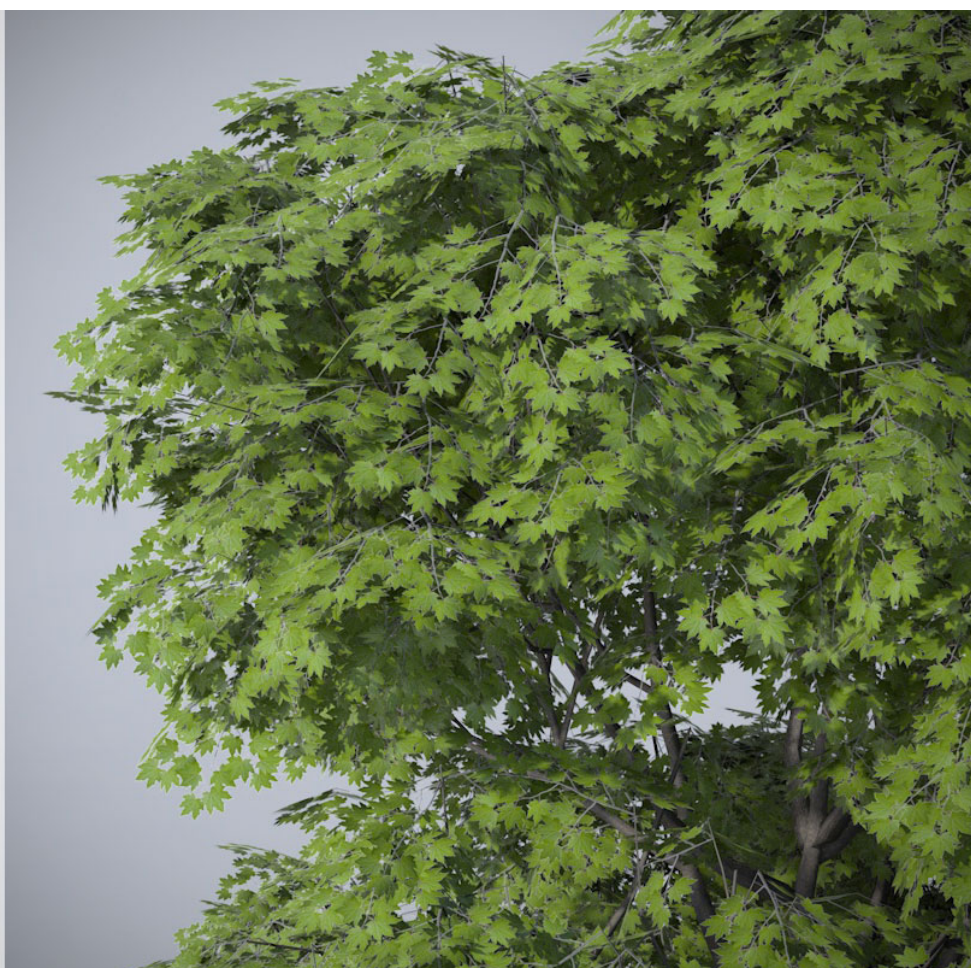
• Norway maple - Acer platanoides columnare



Norway maple

Autumn

• Norway maple - Acer platanoides columnare



Norway maple

Detail

• Norway maple - Acer platanoides columnare



Norway maple

Detail

• Norway maple - Acer platanoides columnare



Norway maple

Detail

● Mexican fan palm - Washingtonia robusta



01

● Mexican fan palm - Washingtonia robusta



02

● Mexican fan palm - Washingtonia robusta



03

● Mexican fan palm - Washingtonia robusta



04



Mexican fan palm

Autumn

01

● Pacific madrone - Arbutus Menziesii



02

● Pacific madrone - Arbutus Menziesii



03

• Pacific madrone - Arbutus Menziesii



04

• Pacific madrone - Arbutus Menziesii



● Pacific madrone - Arbutus Menziesii



Pacific
Madrone
Winter

● Pacific madrone - Arbutus Menziesii



Pacific
Madrone
Detail

01

● London Plane - Platanus x acerifolia



02

● London Plane - Platanus x acerifolia



03

● London Plane - Platanus x acerifolia



04

● London Plane - Platanus x acerifolia



● London Plane - Platanus x acerifolia



London plane

Winter

● London Plane - Platanus x acerifolia



London plane

Autumn

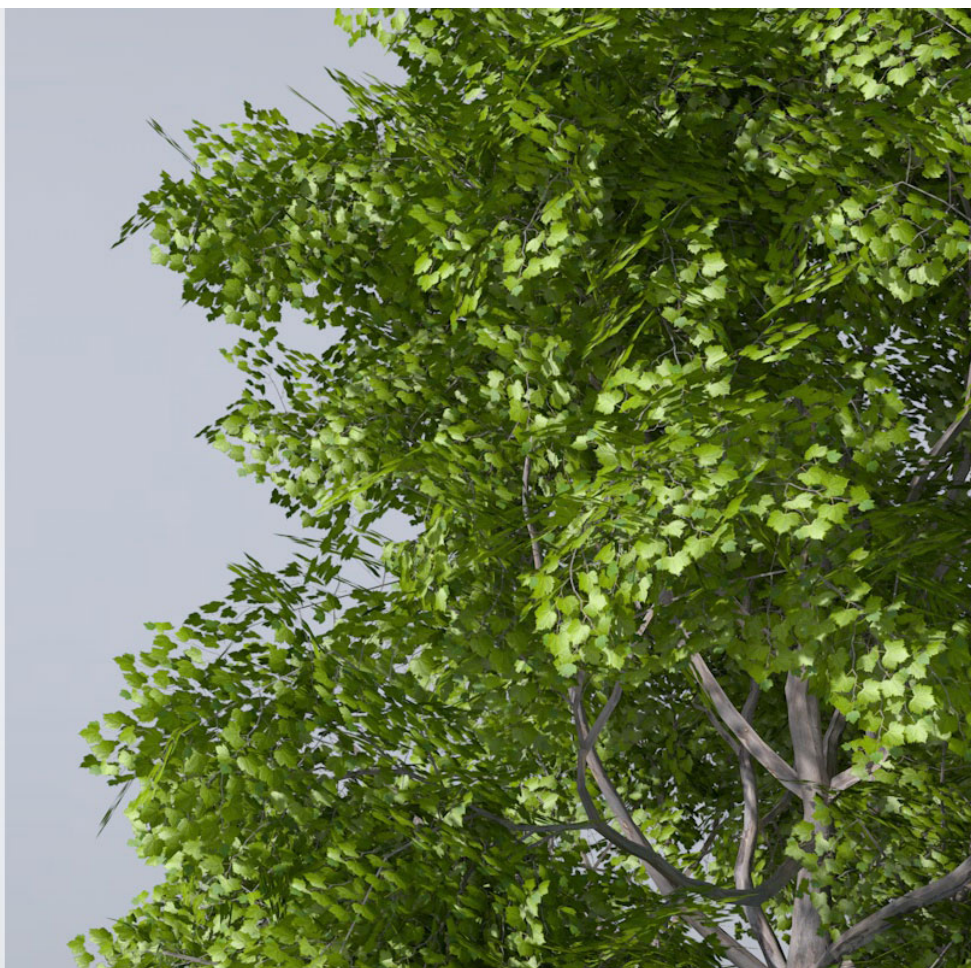
● London Plane - Platanus x acerifolia



London plane

Autumn

● London Plane - Platanus x acerifolia



London plane

Detail

● London Plane - Platanus x acerifolia



London plane

Detail

● London Plane - Platanus x acerifolia



London plane

Detail

ArchiRADAR